

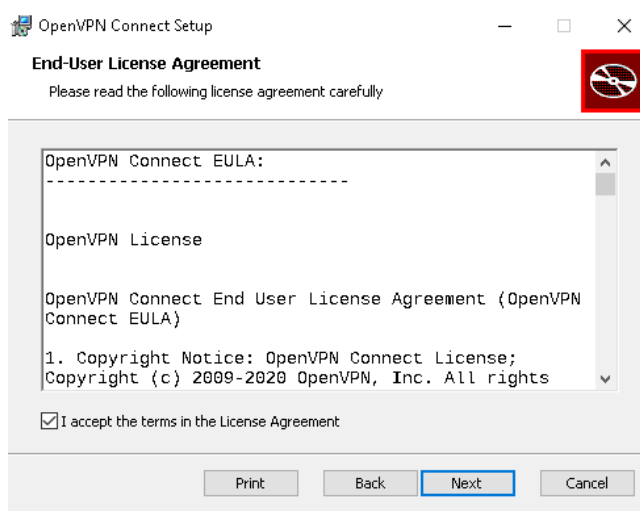
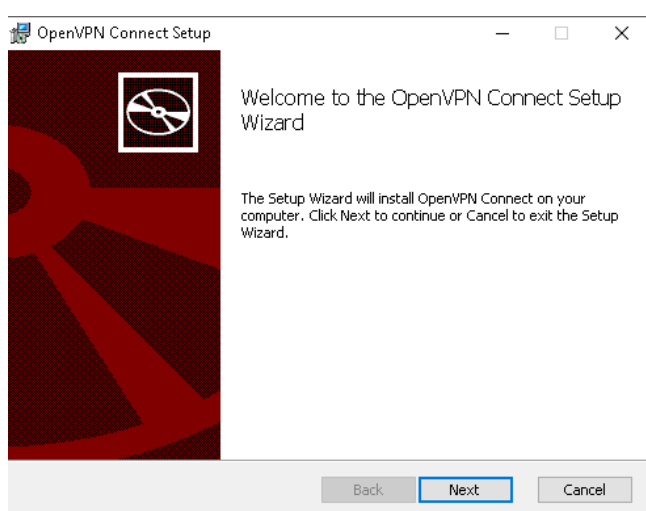
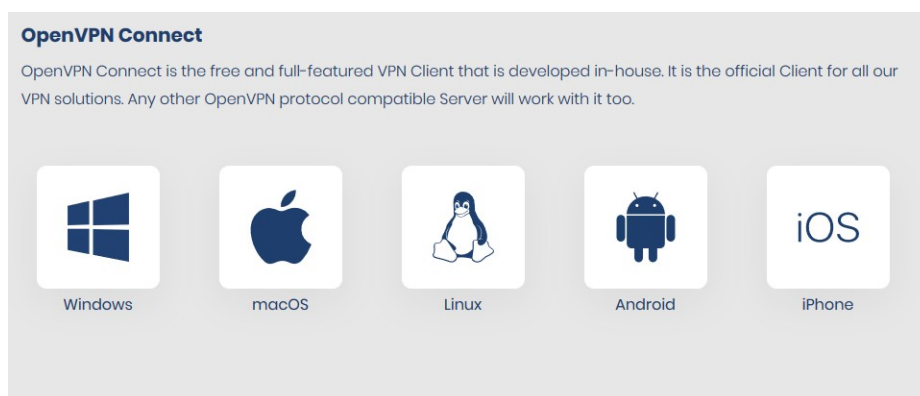
Índex

Connexió VPN UPC Manresa.....	1
Connexió CoronaEPSEM.....	7
Client Escriptori remot.....	8
Client Windows.....	8
Client Linux.....	9
Tancament sessió.....	10

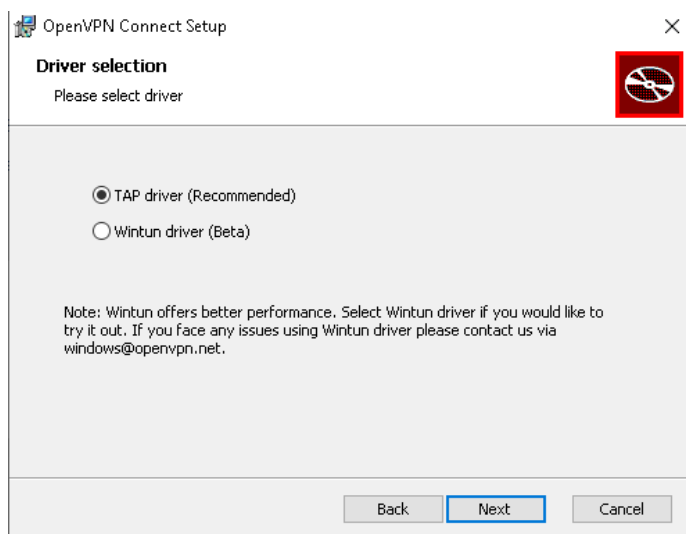
Servei CoronaEPSEM

Connexió VPN UPC Manresa

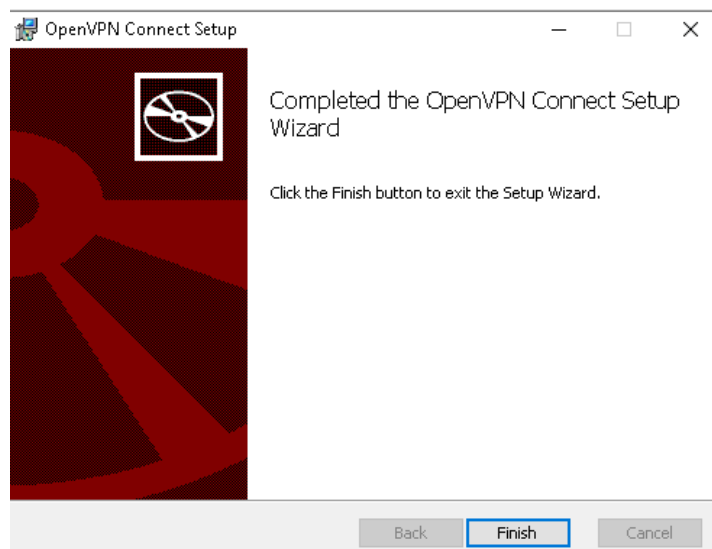
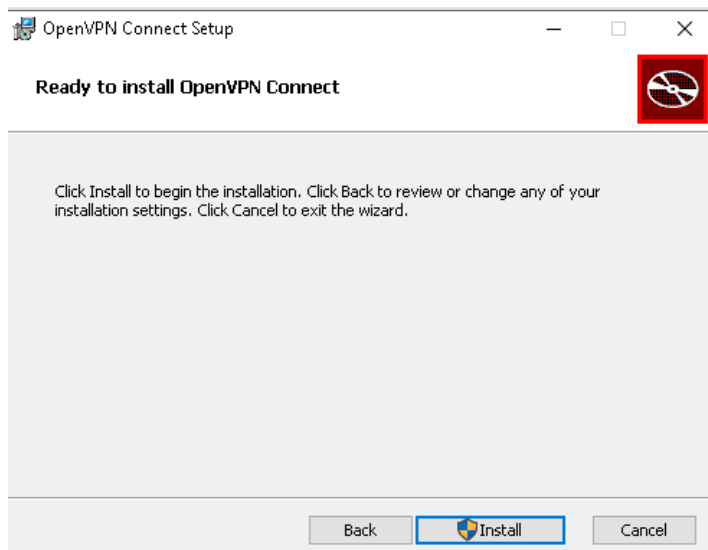
Per poder accedir al servei CoronaEPSEM cal instal·lar el client. El pots descarregar de la web [OpenVPN Connect](#).



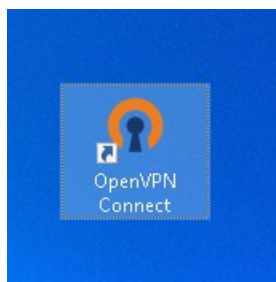
Seleccionem l'opció TAP.



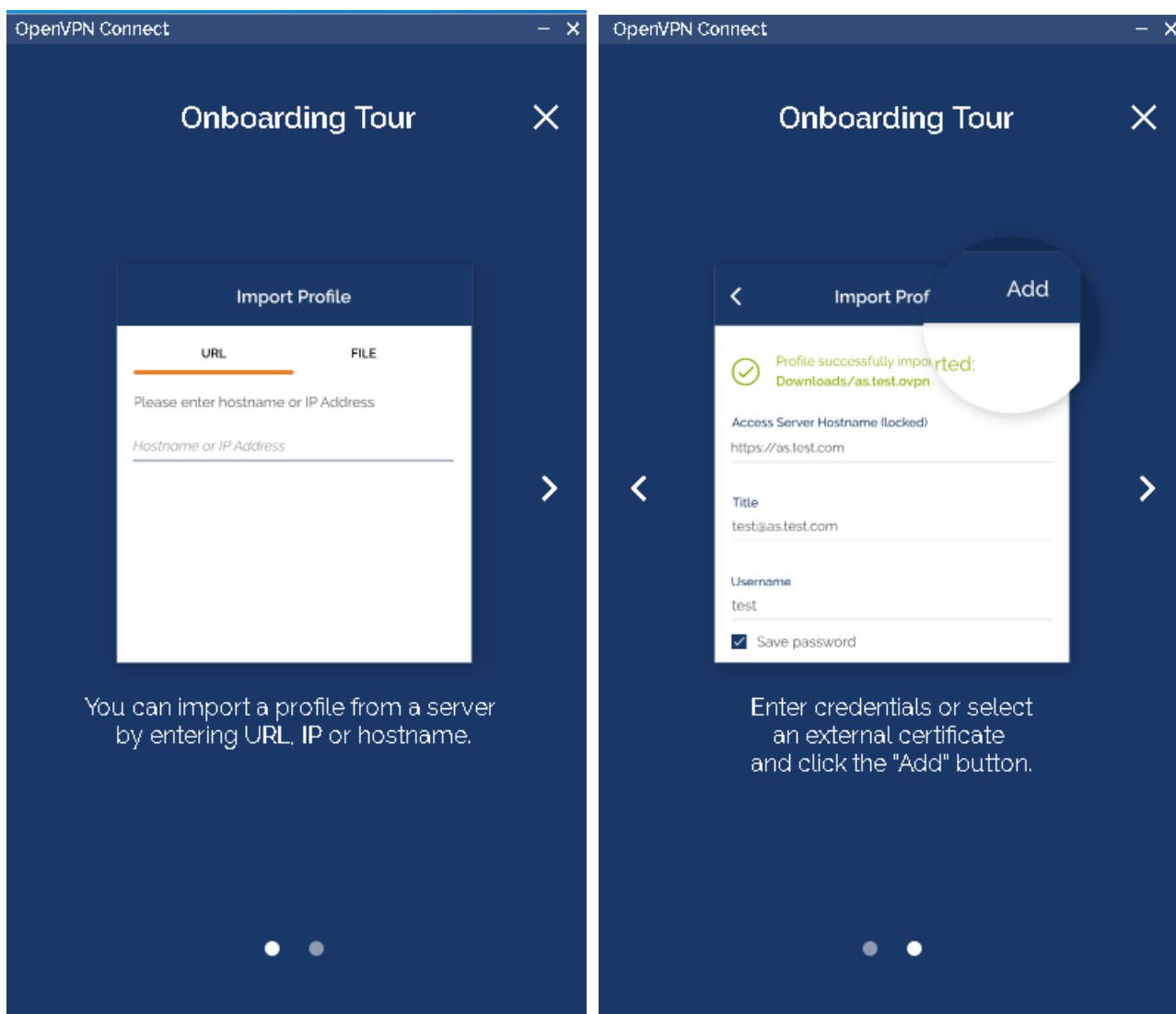
Fem clic a «install».



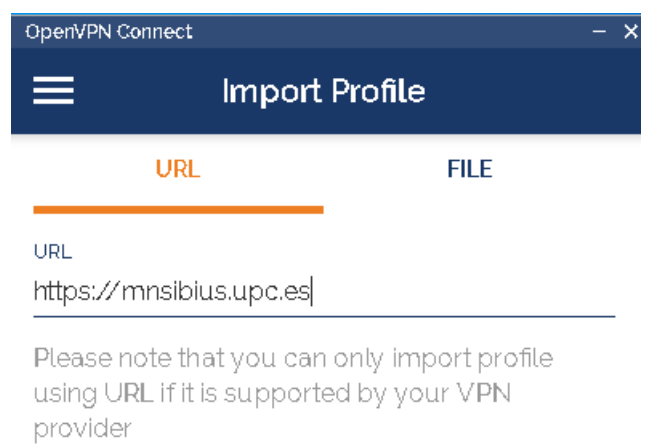
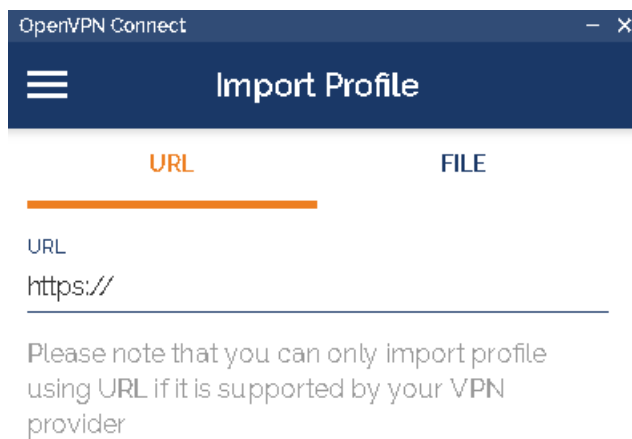
Una vegada finalitzada la instal·lació ens apareixerà la següent icona a l'escriptori



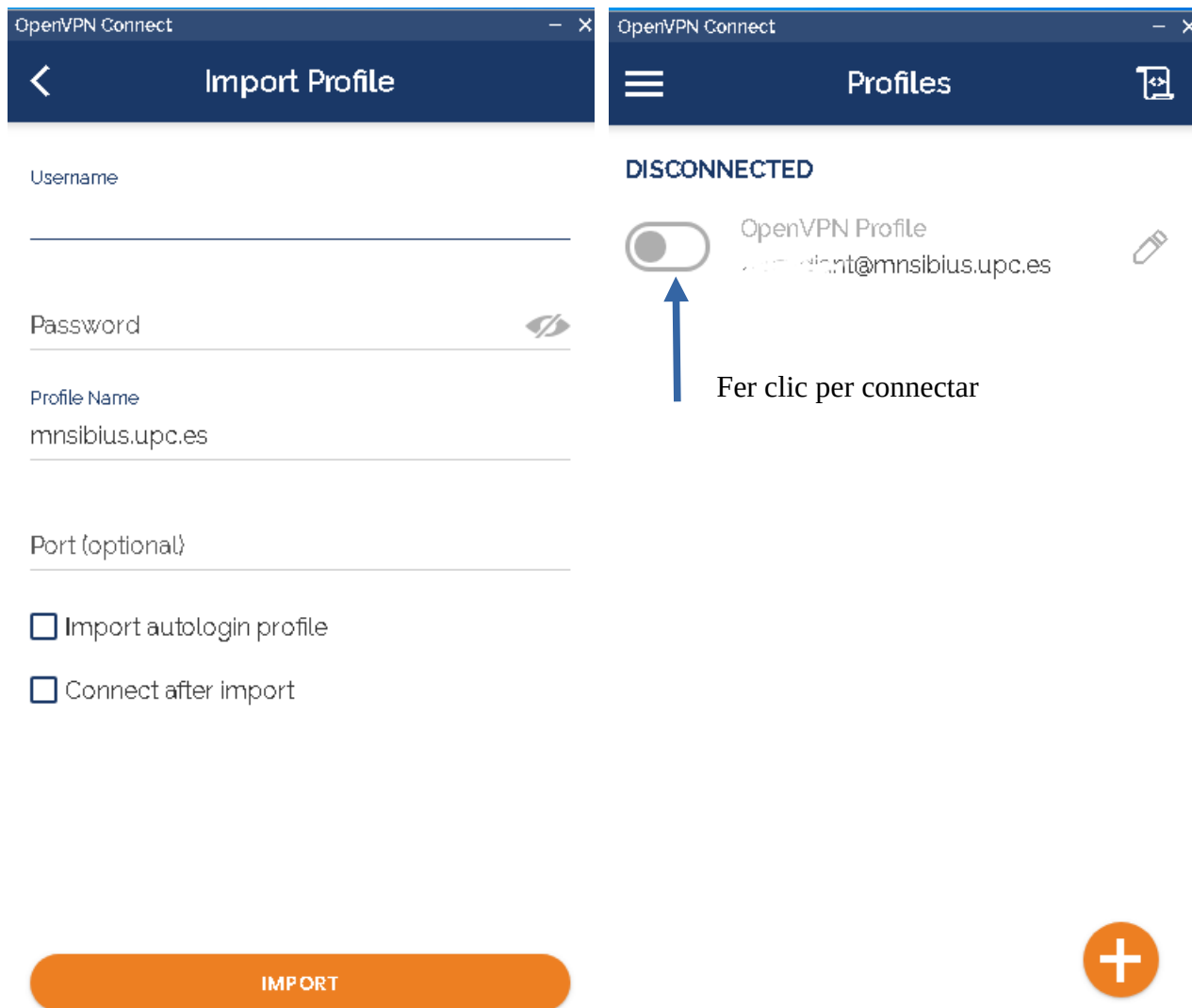
Obrim el programa i la primera vegada ens sortirà el «tour» on ens mostren com crear una nova connexió. Es pot tancar a la creueta al costat del títol «Onboarding Tour»



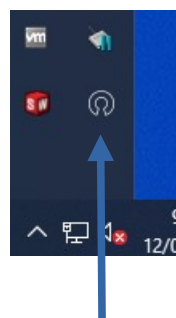
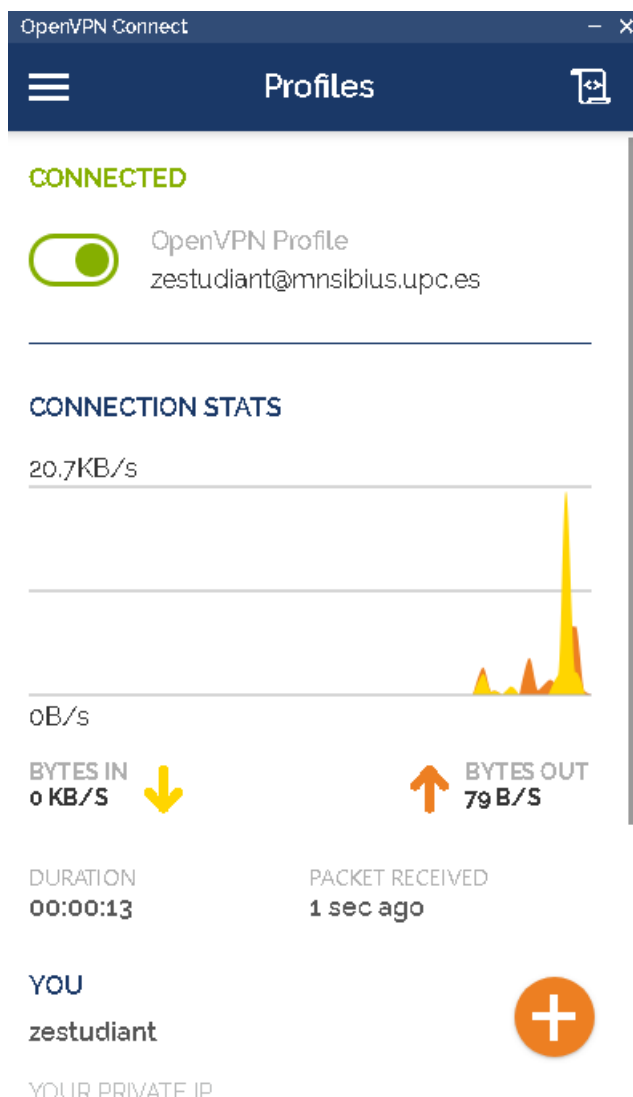
Per connectar al servidor VPN de la UPC Manresa, caldrà omplir el camp «URL» amb l'adreça del servidor <https://mnsibius.upc.es> i fer clic a «NEXT»



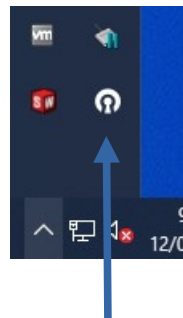
Al següent pas, cal omplir les dades d'usuari i contrasenya amb les vostres [credencials UPC](#) (la que feu servir a Atenea, e-secretaria, etc...). Fer clic a «import».



Si l'usuari i la contrasenya son correctes, el botó passarà a verd, indicant «connected». Es pot minimitzar o tancar la finestra. A la barra de tasques, al costat del rellotge, us apareixerà una icona similar a la del escriptori.



Desconnectat

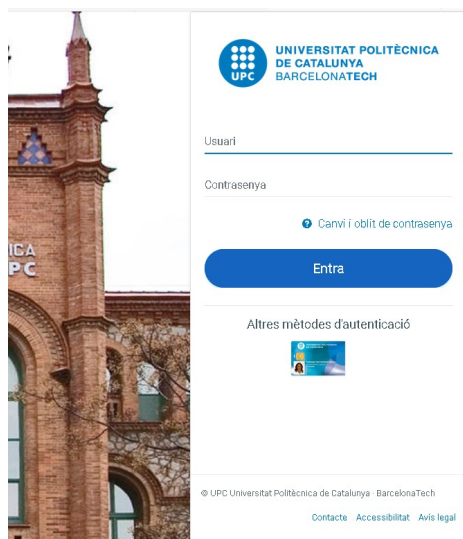


Connectat

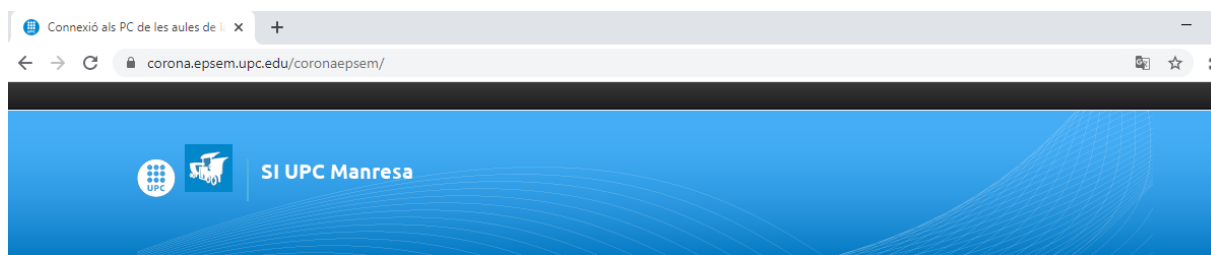
Connexió CoronaEPSEM

Per poder utilitzar el servei CoronaEPSEM, cal haver connectat a la VPN, i accedirem al servei al següent enllaç [CoronaEPSEM](#).

Ens demanarà credencials UPC:



A la web podrem veure els pc's d'aula que hi ha disponibles.



Connexió remota als PC de les aules Info i Laboratoris

Excepcionalment, durant el període de tancament de classes degut al Coronavirus s'ofereix un sistema per connectar-se remotament als PC de les aules.

Hi ha disponibles els PC's de la Info3 i aula Màster.

AULA	NOM MÀQUINA
Info3	cceupm3px
Aula Màster	cceupma10px

Recorda que has de tenir activada la VPN de la UPC per poder connectar-te als PC. Tens més informació sobre com connectar-te al servei de connexió remota als PC de les aules

[Connectar a un pc amb Windows](#)

PC	ESTAT	SISTEMA	ACTUALITZAT	ACCIONS
cceupma3p1	Disponible	Windows	12-09-2020 09:34:16	Connectar per RDP
cceupma3p2	Disponible	Windows	12-09-2020 09:34:16	Connectar per RDP
cceupma3p3	Disponible	Windows	12-09-2020 09:34:16	Connectar per RDP
cceupma3p4	Disponible	Windows	12-09-2020 09:34:16	Connectar per RDP
cceupma3p5	Disponible	Windows	12-09-2020 09:34:16	Connectar per RDP


Client Escriptori remot

Abans de fer clic al botó «Connectar per RDP», necessitarem el client per connectar a escriptoris remots.

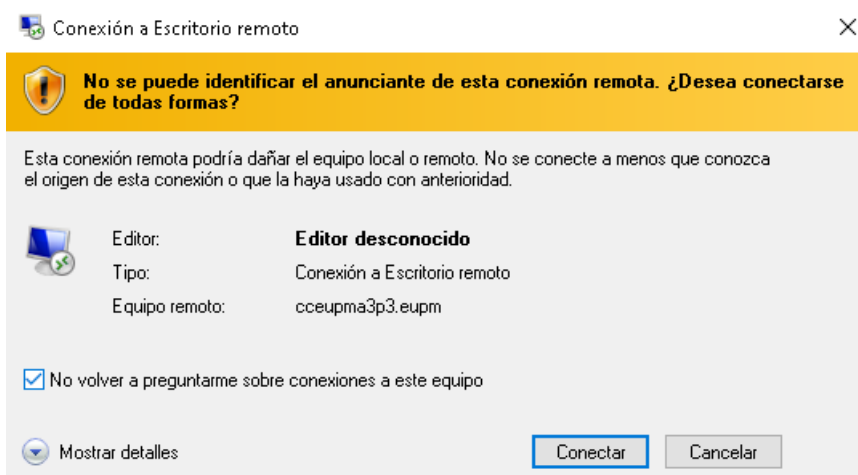
Client Windows

En el cas de Windows, el client està instal·lat per defecte. Cal fer clic al botó «Connectar per RDP». Us descarregarà un fitxer tipus cceupaxpx.rdp

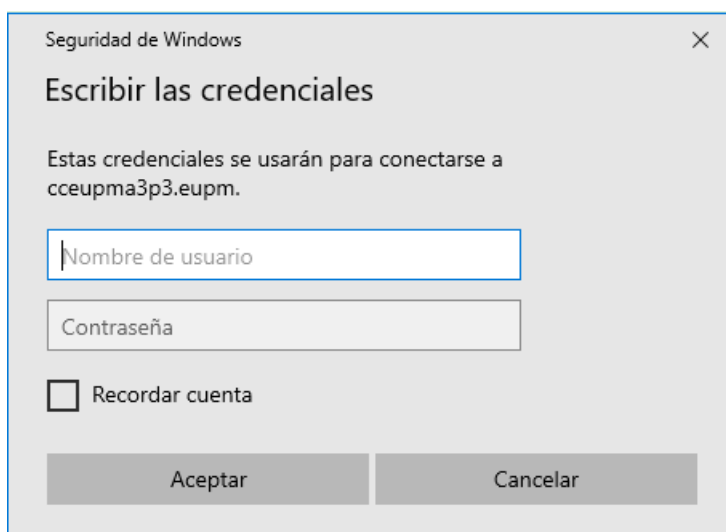
	cceupma3p7	Disponible
	cceupma3p8	Disponible

 cceupma3p3.rdp ^

Executem el fitxer descarregat i fem clic connectar

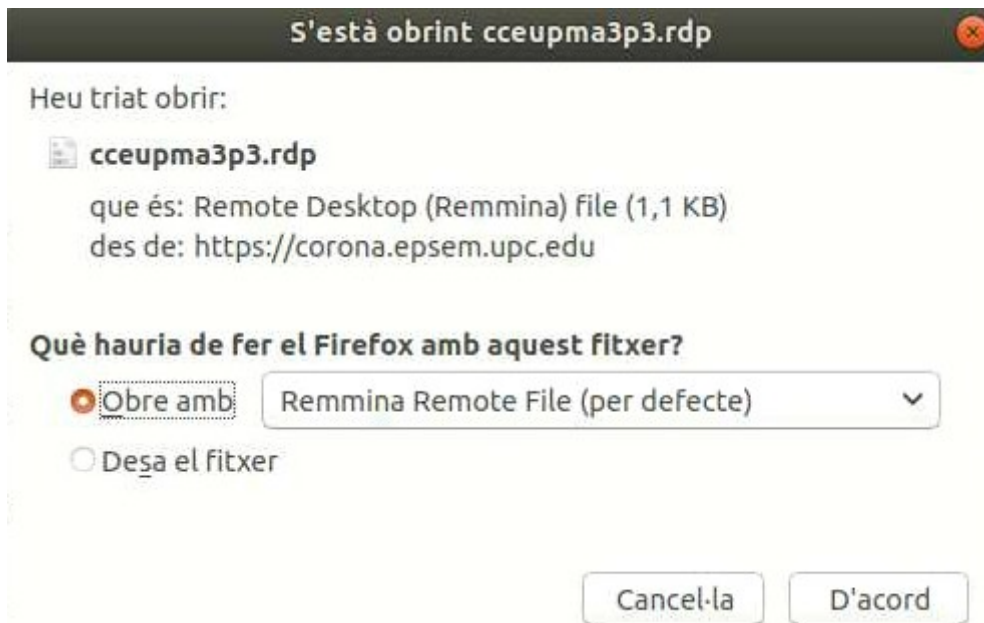


Ens demanarà les credencials per accedir al PC, son les mateixes que a UPC.

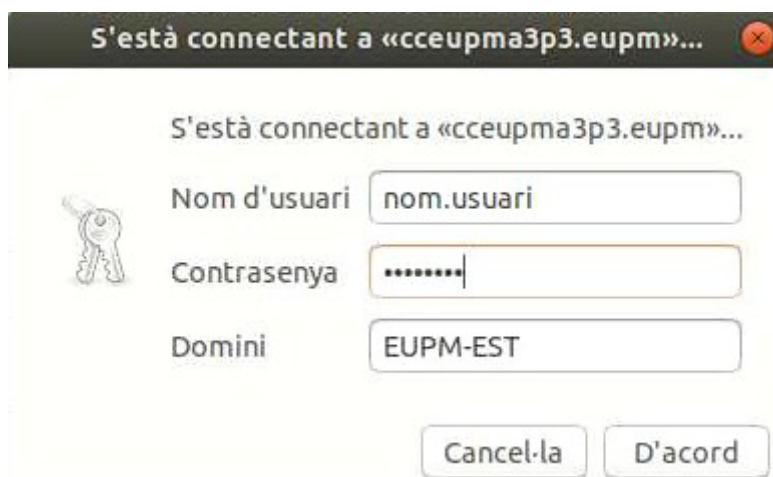


Client Linux

Us recomanem el software [remmina](#) que està disponible a la majoria de les distribucions. Cal fer clic al botó «Connectar per RDP». Us descarregarà un fitxer tipus cceupaxpx.rdp



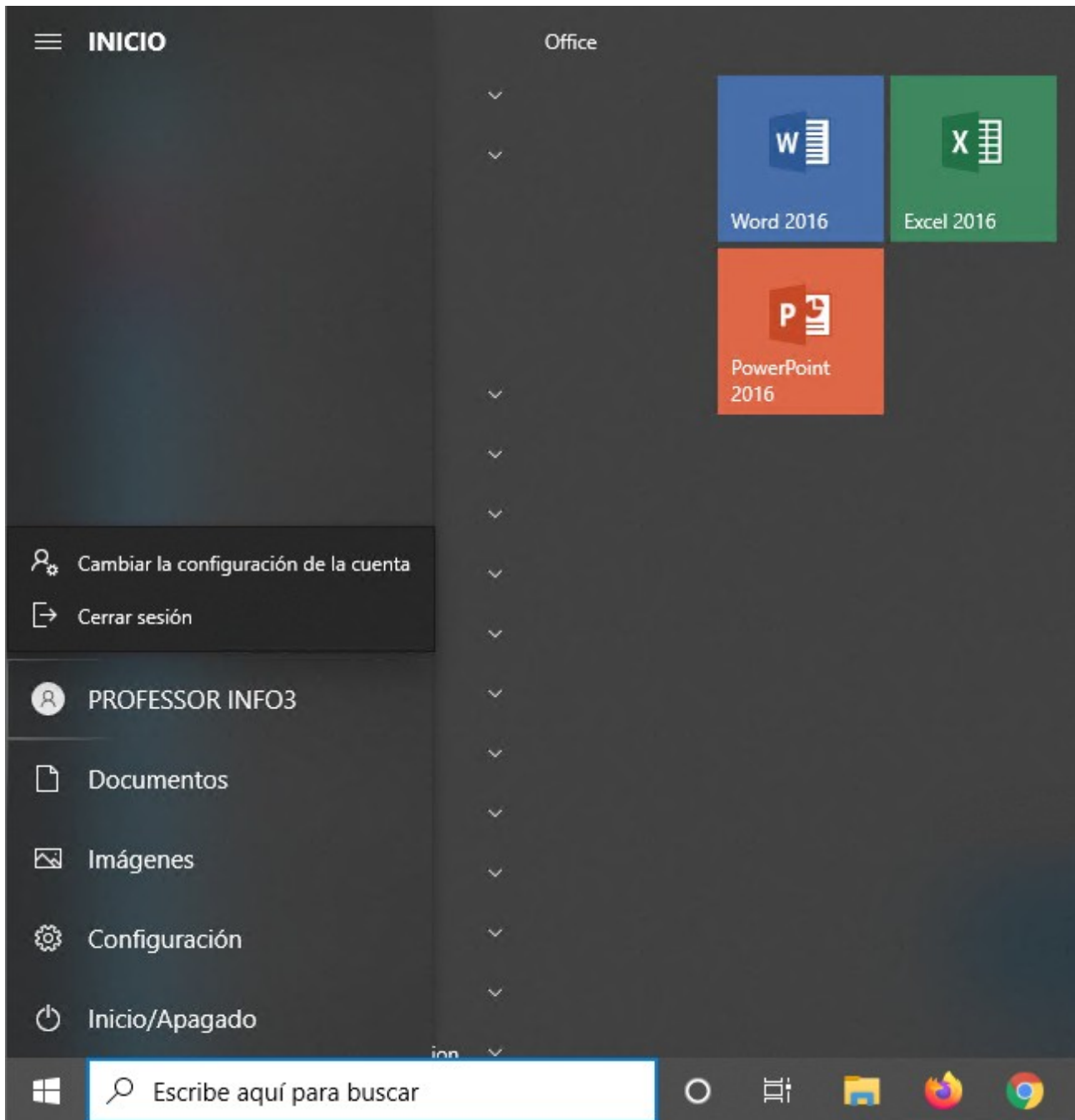
Caldrà acceptar el certificat



Després omplir els camps com s'indica, amb el nom usuari i contrasenya UPC i indicar el domini EUPM-EST

Tancament sessió

L'opció d'apagar l'ordinador esta deshabilitada. Per sortir de la màquina, cal tancar la sessió.



Fer clic al nom d'usuari i seleccionar «Cerrar sesión».